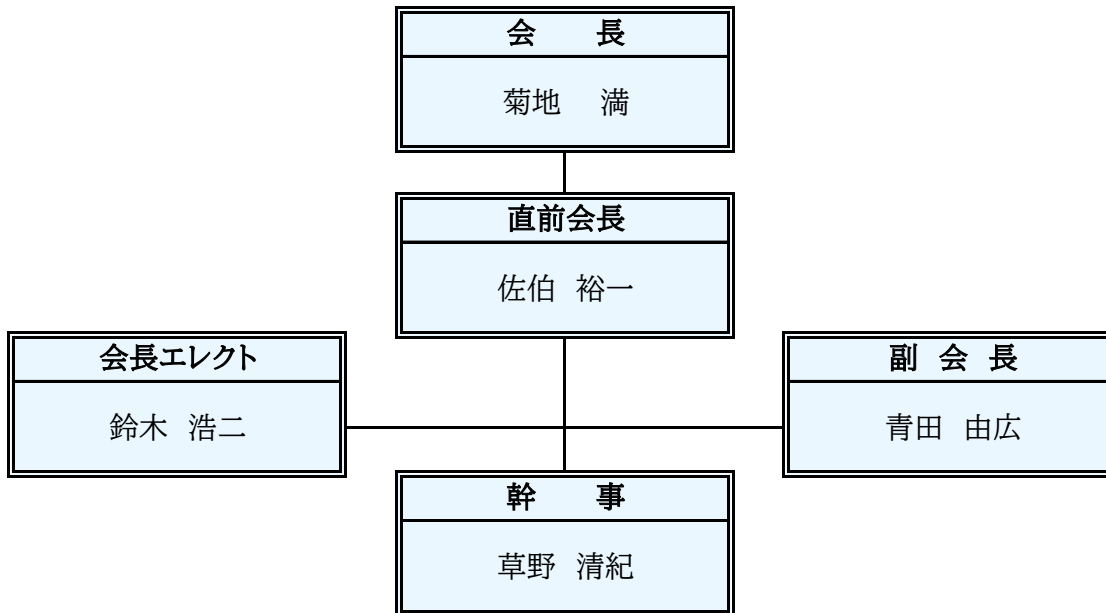


# 2023-24年度 相馬ロータリークラブ 役員・理事・委員会 組織図(案)

役員	
会長	菊地 満
直前会長	佐伯 裕一
会長エレクト	鈴木 浩二
副会長	青田 由広
幹事	草野 清紀
会計	草野 清紀
SAA	蓬田 信一

会計	
会計	草野 清紀
監査	館山友美子
監査	八巻 裕美

会場監督(SAA)	
正	蓬田 信一
副	青田 由広



・役員は会長、直前会長、会長エレクト、副会長、幹事、会計、SAAの8名とする。【当該年度は例外】

・理事は会長、直前会長、会長エレクト、副会長、幹事と常設委員長4名の計9名とする。

・公共・IT委員長は、会長エレクト、副会長、幹事のいずれか一人が兼任する。

理事	
会長	菊地 満
直前会長	佐伯 裕一
会長エレクト	鈴木 浩二
副会長	青田 由広
幹事	草野 清紀
クラブ管理委員長	荒井 利昌
会員増強委員長	阿部 守一
奉仕プロジェクト委員長	立谷 惣一
公共・IT委員長	鈴木 浩二
ロータリー財団委員長	亀谷 正哲

名誉会員	立谷 秀清
------	-------

地区研修委員会出向	青田 由広
-----------	-------

事務局	加藤 仁美
-----	-------

クラブ管理委員会	
委員長	荒井 利昌
副委員長	佐伯 裕一(プロ)
副委員長	八巻 裕美(親睦)
委員	高橋 勲
委員	渡部 真幸
委員	高橋 勲
委員	工藤 武
委員	日高 一輝

会員増強委員会	
委員長	阿部 守一
副委員長	蓬田 信一
委員	柴富 健男
委員	長谷川 裕

奉仕プロジェクト委員会	
委員長	立谷 惣一
副委員長	木幡 安(青少)
副委員長	穴戸 清都(社国)
副委員長	館山友美子(職業)

公共・IT委員会	
委員長	鈴木 浩二
副委員長	武島 昭良
委員	丹治 隆宏
委員	安齋 将
委員	

ロータリー財団委員会	
委員長	亀谷 正哲
副委員長	草野 清紀(米山)
副委員長	岩淵 伸一(スマ)
委員	吉田 剛
委員	佐藤恵美子

戦略計画	委員長	(直前会長)	佐伯 裕一
	副委員長	(会長)	菊地 満
	委員	(会長エレクト)	鈴木 浩二

--